

2 Tages-Naturland-Route

Vom Hof Lütke Jüdefeld in Münster (Aufenthalt) fahren wir in die Rieselfelder (Aufenthalt), anschließend durch die Em-saue nach Gimble. Von dort geht es weiter zum Schulzenhof Höping-Pellengahr Nähe Greven, über den Vosskotten am alten Max Klemenskanal entlang bis Hof Wening (Aufenthalt). Durch die Nordwalder Bauerschaft vorbei an Gut Althaus und Bispinghof erreichen wir die Evangelische Jugendbildungsstätte Nordwalde (Ausklang, Übernachtung, Frühstück). Am 2. Tag haben wir den 1. Aufenthalt auf dem Hof Büning, anschließend geht die Fahrt durch die Bauerschaft zu den Grünwerkstätten mit Gartenküche (Aufenthalt). Zurück über Häger erreichen wir wieder den Hof Lütke Jüdefeld in Münster.

Leistungen:

- 1 x Übernachtung, Frühstück
- 1 x Brunch / kalt-warmes Buffet
- 1 x Regionales Mittagessen
- 2 x Kaffeetafel
- 2 x Regionales Abendessen
- 3 x Hofführungen u. Gespräche über ökologischen Landbau
- 1 x Gespräch über Lebensmittelqualität
- 1 x Naturerkundung / Rieselfelder
- 1 x Besuch eines ökologischen Gartens
- Reiseleitung

Termine: Touren für Erwachsene von Mai – Oktober, jeweils Sa. und So. nach Absprache, es sind nur Gruppenanfragen möglich.

Für Einzelreisende: Touren für Erwachsene, erstes Juni- und erstes September-Wochenende
Teilnehmerzahl: ab 10 Personen (max. 15 Pers.)
Preis pro Person: 168 Euro

Extras: Leihfahrräder auf Anfrage gegen Aufpreis möglich



1 Tages-Naturland-Route

Von der Evangelischen Jugendbildungsstätte Nordwalde aus geht es zunächst vorbei am Bispinghof in Nordwalde zum Hof Büning in Laer (Aufenthalt). Anschließend fahren wir durch die Bauerschaft an Altenberge vorbei zu den Grünwerkstätten mit der Gartenküche (Aufenthalt). Über Häger erreichen wir den Hof Lütke Jüdefeld in Münster (Aufenthalt). Zurück nach Nordwalde geht es mit Bus oder Bahn ab Münster.

Leistungen:

- 1 x Brunch / kalt-warmes Buffet
- 1 x Kaffeetafel
- 1 x Regionales Abendessen
- 2 x Hofführungen und Gespräche über ökologischen Landbau
- 1 x Gespräch über Lebensmittelqualität
- 1 x Besuch eines ökologischen Gartens
- Reiseleitung

Termine: Touren für Erwachsene von Mai – Oktober nach Absprache, es sind nur Gruppenanfragen möglich.

Für Einzelreisende: Touren für Erwachsene, letztes Juni- und zweites September-Wochenende
Teilnehmerzahl: ab 10 Personen (max. 15 Pers.)
Preis pro Person: 82 Euro

Extras: Leihfahrräder und Bus-/Bahntickets auf Anfrage gegen Aufpreis möglich

Weitere Touren:

- Bioland Route - Tecklenburger Land
- Demeter Route - Bergisches Land

Kontakt und Buchung:

Evangelischer Kirchenkreis Steinfurt-Coesfeld-Borken,
Referat für Evangelische Erwachsenen- und Familienbildung

Heike Müller • Bispingallee 15 • 48356 Nordwalde
Tel.: 025 73/93 63-20 oder 025 73/93 63-12
E-Mail: st-bildungsarbeit@kk-ekvw.de
Internet: www.der-kirchenkreis.de

Träger:

Evangelischer Kirchenkreis Steinfurt-Coesfeld-Borken
Referat für Evangelische Erwachsenen- und Familienbildung

in Zusammenarbeit mit:

Institut für Kirche und Gesellschaft,
Regionalstelle Münsterland, Bernd Müller

Evangelische Jugendbildungsstätte Nordwalde

Ökologischer Landbau: Bioland-, Demeter- und Naturland-Höfe

Klima

Umwelt

Landwirtschaft

Lebensmittel





Evangelischer
Kirchenkreis
Steinfurt
Coesfeld
Borken

Referat für
Evangelische
Erwachsenen-
und Familien-
bildung,
Regionalstelle
des

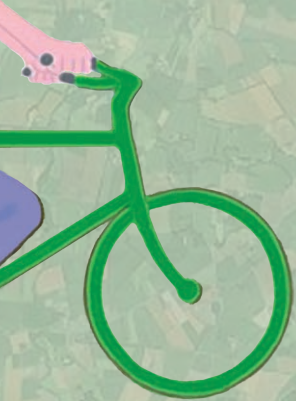


Das grüne Rad

Naturland-Route Münsterland

bewegen  bilden  genießen

Naturland-Route Münsterland



bewegen

bilden

genießen

Die Verantwortung für die Schöpfung ist Teil des gesellschafts-politischen Auftrags der Evangelischen Kirche. Wir treten dafür ein, dass eine zukunftsfähige Entwicklung möglich wird und Ökologie, Ökonomie und soziale Gerechtigkeit sich nicht länger widersprechen. Heutige und nachfolgende Generationen sollen eine lebenswerte Perspektive erhalten.

Dazu müssen unsere Lebensgrundlagen dauerhaft geschützt werden.

Die Naturland-Route Münsterland ist dazu ein aktiver Beitrag. Die Fahrradtour durchs Münsterland vermittelt den Teilnehmenden einen umfangreichen Einblick in landwirtschaftliche Strukturen und veranschaulicht den Beitrag des ökologischen Landbaus zum Klima-, Umwelt- und Naturschutz. Außerdem bietet sie viele kulinarische Geschmackserlebnisse und Informationen über gesunde regionale Produkte.



Naturlandhof Büning

- Artgerechte Tierhaltung
- Erhaltung alter und gefährdeter Haustierrassen
- Regionale Vermarktung

Kulinarisches:

- Vom Grill die beliebten Bentheimer Würstchen und andere Spezialitäten des Hofes

Naturlandhof Wening

- Ökologische Kreisläufe auf dem Naturlandhof
- Landwirtschaft ohne Gentechnik

Kulinarisches:

- Die gute Knolle: Westeroeder Kartoffelpfanne

Evangelische Bildungsstätte Nordwalde

1 Std.

1,5 Std.

2 Std.

Rieselfelder

- Naturkundliche Führung

Kulinarisches:

- Kuchentafel im Bauernhof-Cafe

Die Route

1,5 Std.

Grünwerkstätten Gartenküche

- Qualität von Lebensmitteln

Kulinarisches:

- Tartes und Pizzen aus dem Steinofen und andere Spezialitäten aus Garten und Küche

1,5 Std.

1 Std.



Naturlandhof lütke Jüdefeld

- Ökologischer Landbau in Stadtnähe
- Neue Hofkonzepte
- Der ökologische Garten
- Streuobstwiesen im Münsterland

Kulinarisches:

- Brunch im Garten
- Abendbuffet mit Grillen im Garten

